



COLÉGIO MILITAR DE CAMPO GRANDE



VOLTA ÀS AULAS 2021





CARO ALUNO

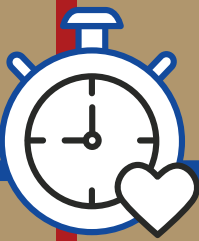


Neste e-Book, listaremos todos os procedimentos e protocolos que deveremos seguir, bem como a rotina do CMCG para **2021**, levando em consideração as medidas de proteção contra o contágio do novo Coronavírus.

COMO SERÁ NOSSA ROTINA?



Para que tudo ocorra da melhor forma possível e não tenhamos prejuízos em nossa saúde, os protocolos de biossegurança deverão ser seguidos, por todos nós, com bastante seriedade e responsabilidade.



ENSINO HÍBRIDO



As aulas ocorrerão no modelo Ensino Híbrido, conforme Comunicado 218/2020-Supervisão Escolar, de 23 de dezembro de 2020.



PROCOLOS DE BIOSSEGURANÇA E PREVENÇÃO AO CONTÁGIO



A pandemia da COVID-19 tem trazido grandes desafios ao setor educacional, no Brasil e no mundo.

O cenário, sem precedentes, impôs o desafio de implementar medidas de controle e de biossegurança, determinadas pelo poder público e pelo Comando do Exército, cujo distanciamento social e reforço dos procedimentos de higiene pessoal e do ambiente serão fundamentais para o início das aulas no ano letivo de 2021.

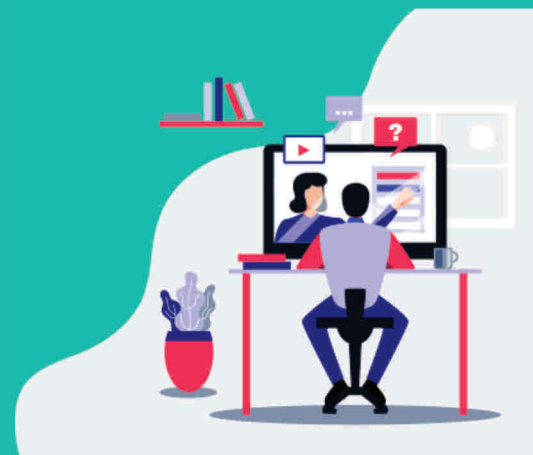


AULAS PRESENCIAIS E VIRTUAIS



Todas as aulas presenciais serão transmitidas no AVA, a fim de permitir o acompanhamento pelos alunos do grupo de risco, que estarão em suas casas.

Por conta disso, vamos seguir com as nossas atividades em dois turnos, conforme o Comunicado 218/2020-Supervisão Escolar, de 23 de dezembro de 2020.





ACESSO AO COLÉGIO

01

Todos os alunos que comparecerem ao CMCG deverão estar com suas máscaras de proteção, e não será autorizado o compartilhamento de nenhum pertence, tais como materiais escolares, copos, garrafas, vestuários, entre outros.



PROTOSCOLOS DE BIOSSEGURANÇA E PREVENÇÃO AO CONTÁGIO

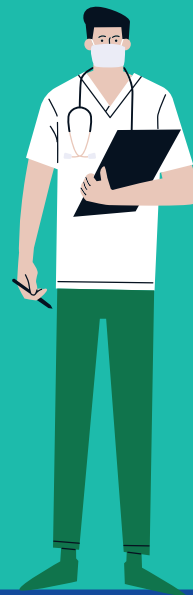


02

Será realizada a aferição da temperatura corporal com termômetro infravermelho, a aplicação de álcool em gel 70% nas mãos, e a desinfecção do solado dos calçados em tapete contendo solução de hipoclorito de sódio e água.

03

Em caso de temperatura alterada, ou o aluno apresentar algum outro sintoma, verificado pelo pessoal de triagem, este aluno será encaminhado diretamente à Enfermaria do CMCG, onde será avaliado por um médico e a família será avisada.



PROTOSCOLOS DE BIOSSEGURANÇA E PREVENÇÃO AO CONTÁGIO



04

Os alunos serão encaminhados aos respectivos pátios de formatura, em grupos pequenos, respeitando-se o distanciamento mínimo de 1,5 m entre os colegas.

05

Nas salas de aula

A ocupação será de acordo com o previsto nos protocolos de biossegurança.



PROCOLOS DE BIOSSEGURANÇA E PREVENÇÃO AO CONTÁGIO



06

Nas áreas comuns

Foram instalados dispensadores de álcool em gel por diversos setores do CMCG.

Painéis e cartazes estão presentes por toda parte do colégio, orientando e conscientizando nossos alunos sobre a prevenção à Covid-19.



07

Será feita desinfecção dos espaços comuns, por equipes treinadas para essa finalidade, de forma contínua e regular.



HORÁRIO ESCOLAR



- O horário, nos dias com aulas presenciais, a partir do dia 25 de janeiro será das 07h00min às 12h00min (**período Matutino**) e das 13h30min às 17h30min (**período Vespertino**)
- O uniforme será o **5ºB1-CM/ 5ºBS1 (CAQUI)**





ACESSO AO AVA

- Todos os alunos (Incluindo os Novos) deverão acessar o site www.cmcg.eb.mil.br e clicar no link INTERATIVO

Ir para o conteúdo 1 Ir para o menu 2 Ir para a busca 3 Ir para o rodapé 4

ACESSIBILIDADE ALTO CONTRASTE MAPA DO SITE

CMCG EXÉRCITO BRASILEIRO
Colégio Militar de Campo Grande
DECEX - DEPA

Buscar no portal

Principal Exército DECEX DEPA SIGAWEB **INTERATIVO** Contato

EM DESTAQUE

CONCURSO DE ADMISSÃO MATRÍCULAS

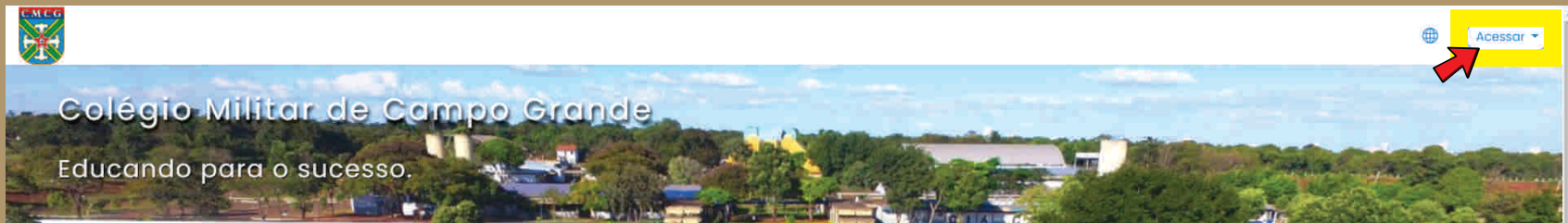
CONCURSO DE ADMISSÃO

Bem-vindo(a) ao Colégio Militar de Campo Grande



ACESSO AO AVA

- Clicar em **Acessar**.





ACESSO AO AVA

- Digitar

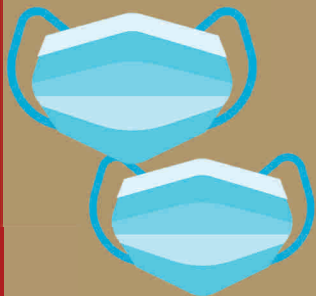
Identificação de usuário:
número do aluno

Senha: Cmcg2021#

Obs: O aluno deverá trocar a senha após o primeiro acesso.

The screenshot shows a login interface for AVA. At the top right, there is a globe icon and a button labeled 'Acessar'. Below this, the title 'Identificação de usuário' is displayed. There are two input fields: the first is labeled 'Identificação de usuário' and contains an email icon; the second is labeled 'Senha' and contains a lock icon. Below the password field is a blue button labeled 'Acessar'. At the bottom, there is a link 'Esqueceu o seu usuário ou senha?' and a link 'Acessar como visitante'.

#FICAADICA



- Lavem as mãos com água e sabão, até a altura dos punhos, com frequência, e higienizem-nas com álcool em gel.





#FICAADICA

- Tragam somente o material necessário para as aulas do dia, e lembrem-se de trazer lápis, canetas, réguas, etc.

- Não podemos compartilhar nossos objetos pessoais, principalmente copos e garrafas de água;





#FICAADICA

- Não esqueçam o seu lanche e sua garrafa de água;
- Adotem um comportamento amigável, sem contato físico.



Educando para o sucesso!